

INFOS FÜR ÜBERWEISENDE KARDIOLOGEN

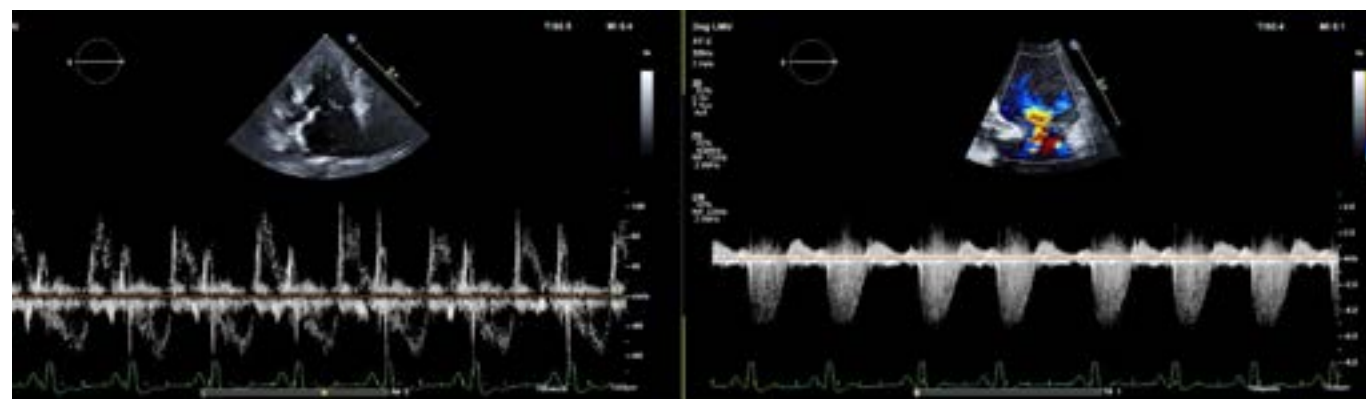
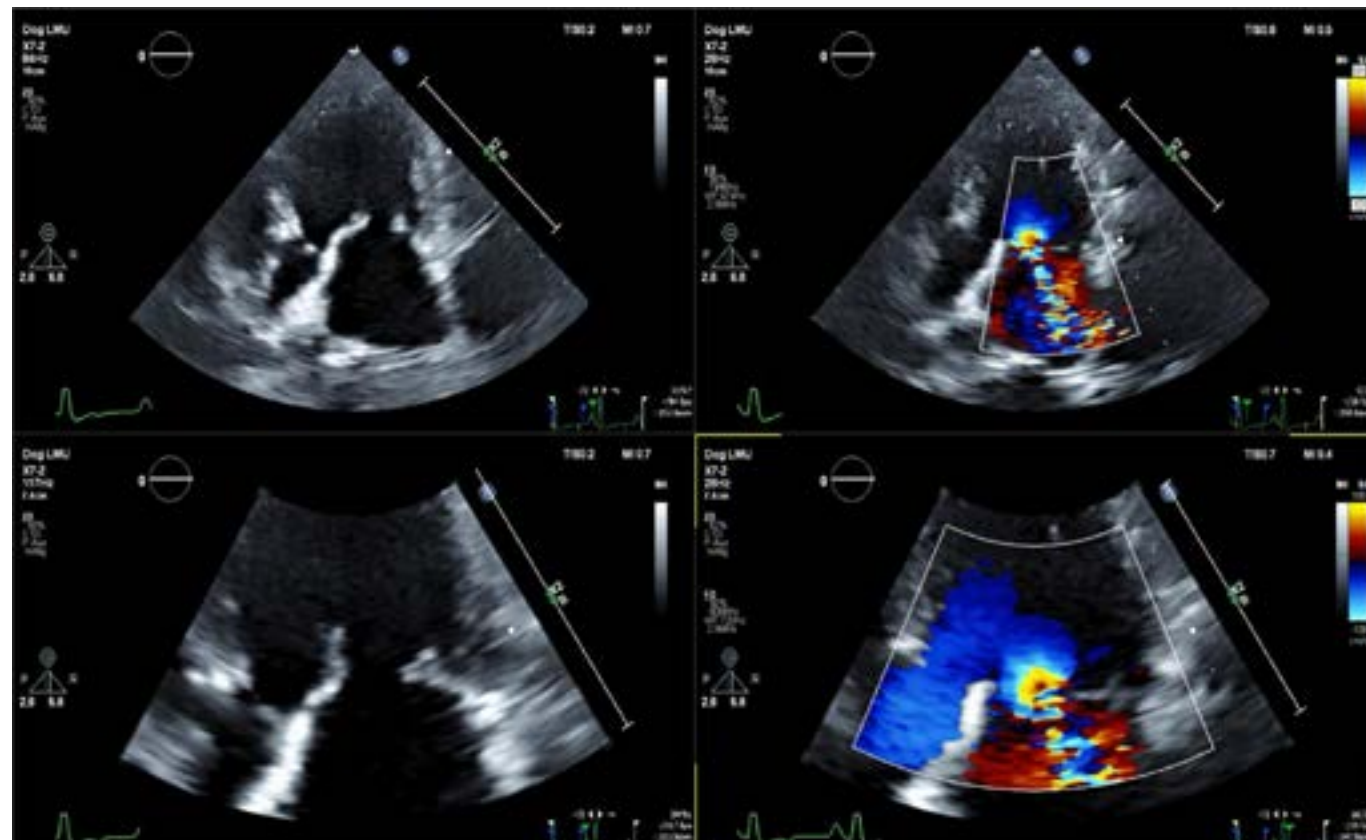
Erforderliche Aufnahmen für die Vor-Beurteilung einer Mitralklappenreparatur

Bitte alle Ansichten als **Videos** aufnehmen (Ausnahme: PW/CW/M-Mode) mit 3 Herzzyklen (oder 3 Sekunden). Exportieren Sie die Aufnahmen im **DICOM-Format** und senden Sie sie an: kleintier.kardiologie@lmu.de

Bitte schicken Sie uns außerdem Ihre Messungen, das Staging sowie die Medikamente, die der Hund derzeit erhält.

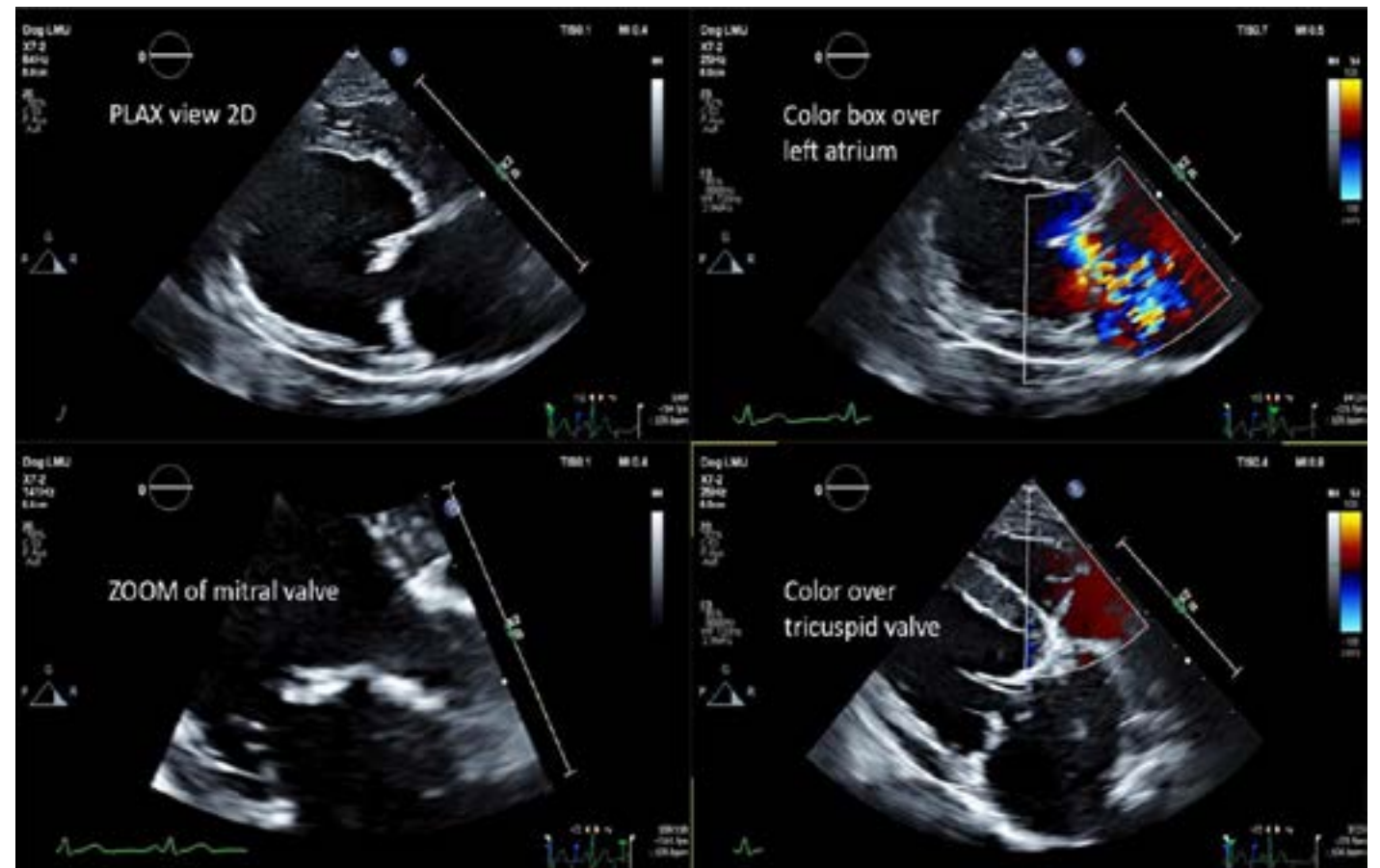
AM WICHTIGSTEN IST EIN 5-KAMMERBLICK (ODER 3-KAMMERBLICK) MIT GEÖFFNETER AORTA – DIE BEIDEN KLAPPENSEGEL SOLLTEN GUT ERKENNBAR SEIN

Linksapikaler 5-Kammerblick – Aorta offen: Falls möglich auch ZOOM auf die Klappe

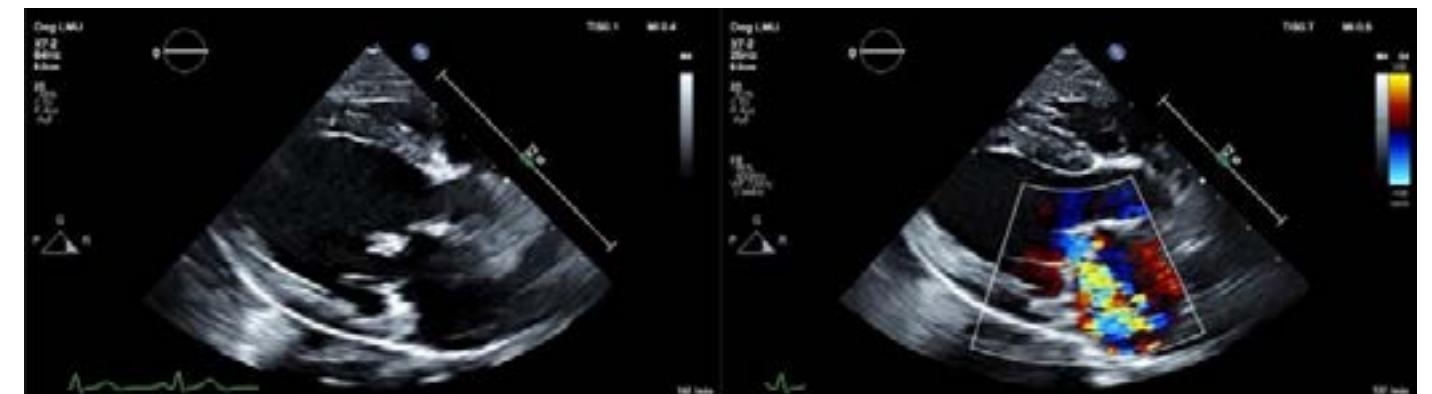


Weitere Blicke:

Parasternale Längsachse von Rechts (2D und mit Farbe)



Inflow-Outflow View mit Aorta geöffnet:



LA/AO Kuruachse oder LA-Längsachse

